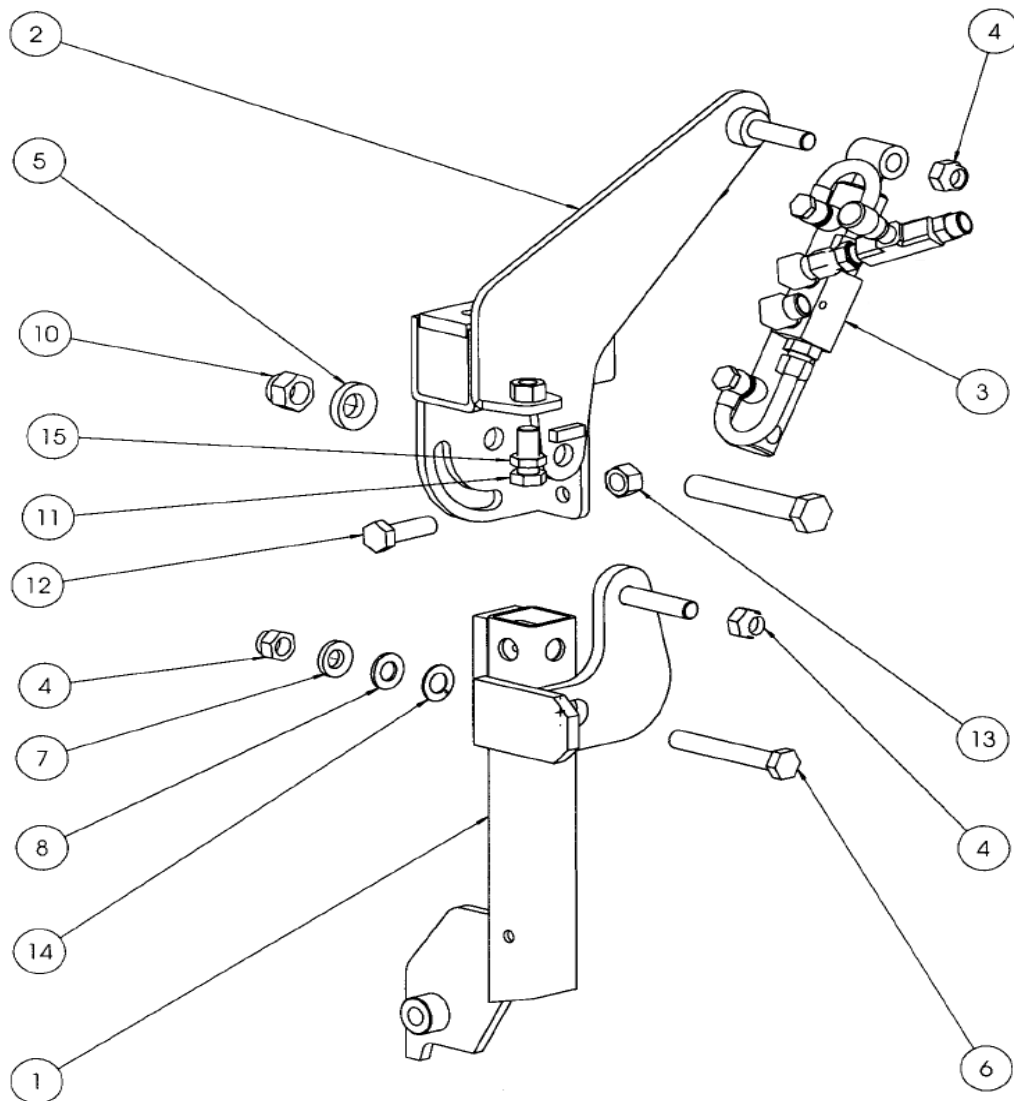


# MISE A L'HORIZONTALE HYDRAULIQUE

## ROGNEUSE R2565E – R2565ET

T 2000  
TL 2000  
2000 → 2006



**SP028900-X EST LE COTE DROIT REPRESENTE**  
**SP028900-Y EST LE COTE GAUCHE SYMETRIQUE**



## NOMENCLATURE

Rep.	Qté	Code	Référence	Désignation
1	1	2206427	SP029000B-X	Sécurité côté droit bras
		2206428	SP029000B-Y	Sécurité côté gauche bras
2	1	2206429	SP029100B-X	Bras support panneau côté droit
		2206430	SP029100B-Y	Bras support panneau côté gauche
3	1	2206389	SP044200A-X	Ensemble vérin mise à l'horizontal côté droit
		2206431	SP044200A-Y	Ensemble vérin mise à l'horizontal côté gauche
4	3	46479	124193	Ecrou frein HM16 AZI
5	1	2205942	124255	Rondelle trepps 20 AZI
6	1	39134	124085	VIS HM 16x1 10 FP AZI
7	1	2206161	124254	Rondelle trepps 16 AZI
8	1	31172	124217	Rondelle plate moyenne 16 AZI
10	1	47151	124199	Ecrou Frein HM 20 AZI 0124199
11	1	34511	124073	Vis HM 16x40 AZI
12	1	2205983	124166	Vis HM 16x50-150 FT AZI
13	1	2205943	96	Ecrou HM 16-150 AZI
14	1	2206390	1270	Rondelle de glissement PAW18P10
15	1	2205944	508	Ecrou HB 16 AZI
16	1	59116	124244	Vis HM 20x120 FP AZI

Date: 18 Juillet 2009

REF: 9901.42

ind.  
A

**Ferrand**

+33 4 68 47 77 90

ferrand-sas@orange.fr

FERRAND, ZI Carrefour de BEZONS  
11620 VILLEMOSTAUSSOU